

Established 1961



The collection  
Lookbook 2018

blomus

## Lookbook 2018

The introduction

## Entering a new era

blomus is synonymous with intelligent, minimalist, and functional design for the contemporary home. Founded in 1961 and rooted in the German tradition of exceptional quality and highly skilled craftsmanship, the family-owned brand has built its success on a firm belief in the honesty of materials, the purity of shape, and the necessity of a passionate approach. This has made blomus a leading provider of interior design and accessories to last and be loved for generations to come.

This season, blomus takes yet another step into the realm of modern interior design, introducing an extensive series of brand new everyday essentials. Among many other items, the new collection includes soft cushions in quilted cotton and a jute-blend melange, a series of bathroom necessities – and of course a simple yet elegant tableware collection to complete the widely popular existing range of blomus items for the kitchen and dining area.

Einleitung

## Start in eine neue Ära

blomus steht für intelligentes, minimalistisches und funktionales Design zeitgenössischer Wohnkultur. 1961 gegründet und tief verwurzelt in der deutschen Tradition, verdankt das familiengeführte Unternehmen seinen Erfolg nicht nur vollendeter Handwerkskunst in höchster Qualität, sondern auch dem Anspruch an authentische Materialien und reine Formen sowie dem unbedingten Handeln aus Leidenschaft. Dies macht blomus zu einem führenden Anbieter von Interior Design und Accessoires – zeitlos und über Generationen hinweg geliebt.

In dieser Saison will blomus die Welt des modernen Interior Designs noch weiter erobern und präsentiert eine umfangreiche Serie brandneuer Wohnaccessoires. Neben vielen anderen Artikeln umfasst die neue Kollektion weiche Kissen aus gesteppter Baumwolle und einem Jutegemisch, eine Serie unentbehrlicher Badaccessoires – und nicht zuletzt ein klares und zugleich elegantes Tafelservice in Ergänzung zu den zahlreichen und allseits beliebten blomus Produkten für Küche und Essbereich.



Carpo & Rudea

Nidea



The roots

## RUN BY FAMILY DRIVEN BY PASSION

Run by the fourth generation of the Blome family in the city of Sundern in the North Rhine-Westphalia region of Germany, blomus carries the legacy of strong family allegiance and a talent for business but also tells the story of a geographic area that was once the home of a thriving steel and coal industry. The family business was established in 1921 as a manufacturer of bicycle parts, and in 1961 they branched into gifts and design items locally produced in copper, brass, pewter and stainless steel. Year 2000 marked another shift in the history of the brand, when the name blomus was taken, and the visionary design company of today was born.

Times have changed, and the German region of North Rhine-Westphalia is no longer the industrial hub for steel production, however history still plays a vital role, and blomus continues to be known for its devotion to exquisite quality, a highly innovative approach to product development, and a desire to look beyond the mere aesthetics of a product and view its practical properties as equally important. In combination with an overall design philosophy that speaks simplicity, feminine sensibility and an uncompromising approach to colour, shape and choice of material, this has secured blomus the position as a strong player on the international design scene.

Die Wurzeln

## RUN BY FAMILY DRIVEN BY PASSION

blomus, beheimatet in der nordrhein-westfälischen Stadt Sundern, wird nunmehr in vierter Generation von der Familie Blome geführt. Doch die Marke blomus steht nicht nur für alte Familientradition und ausgeprägtes Geschäftstalent: Sie erzählt die Geschichte einer Region, die einst Zentrum einer florierenden Stahl- und Kohleindustrie war. Das Familienunternehmen, 1921 als Produktionsbetrieb von Fahrradteilen gegründet, trat 1961 in die lokale Fertigung von Geschenk- und Designartikeln aus Kupfer, Messing, Zinn und Edelstahl ein. Das Jahr 2000 markierte einen weiteren Wendepunkt in der Unternehmensgeschichte: Unter dem neuen Namen blomus wurde der Grundstein gelegt für die visionäre Designmarke von heute.

Die Zeiten haben sich geändert, und Nordrhein-Westfalen ist nicht mehr länger das industrielle Zentrum der Stahlproduktion. Dennoch spielt die Geschichte auch heute noch eine wichtige Rolle: Nach wie vor ist blomus bekannt für erstklassige Qualität, hochinnovative Produktentwicklung und das Prinzip, neben der bloßen Ästhetik eines Gegenstands auch seinen praktischen Eigenschaften ebenso viel Gewicht beizumessen. In Kombination mit einer stringenten Designphilosophie, die sich durch schlichte Eleganz und einen kompromisslosen Anspruch an Farbe, Form und Material auszeichnet, konnte sich blomus so in der internationalen Designszene hervorragend positionieren.



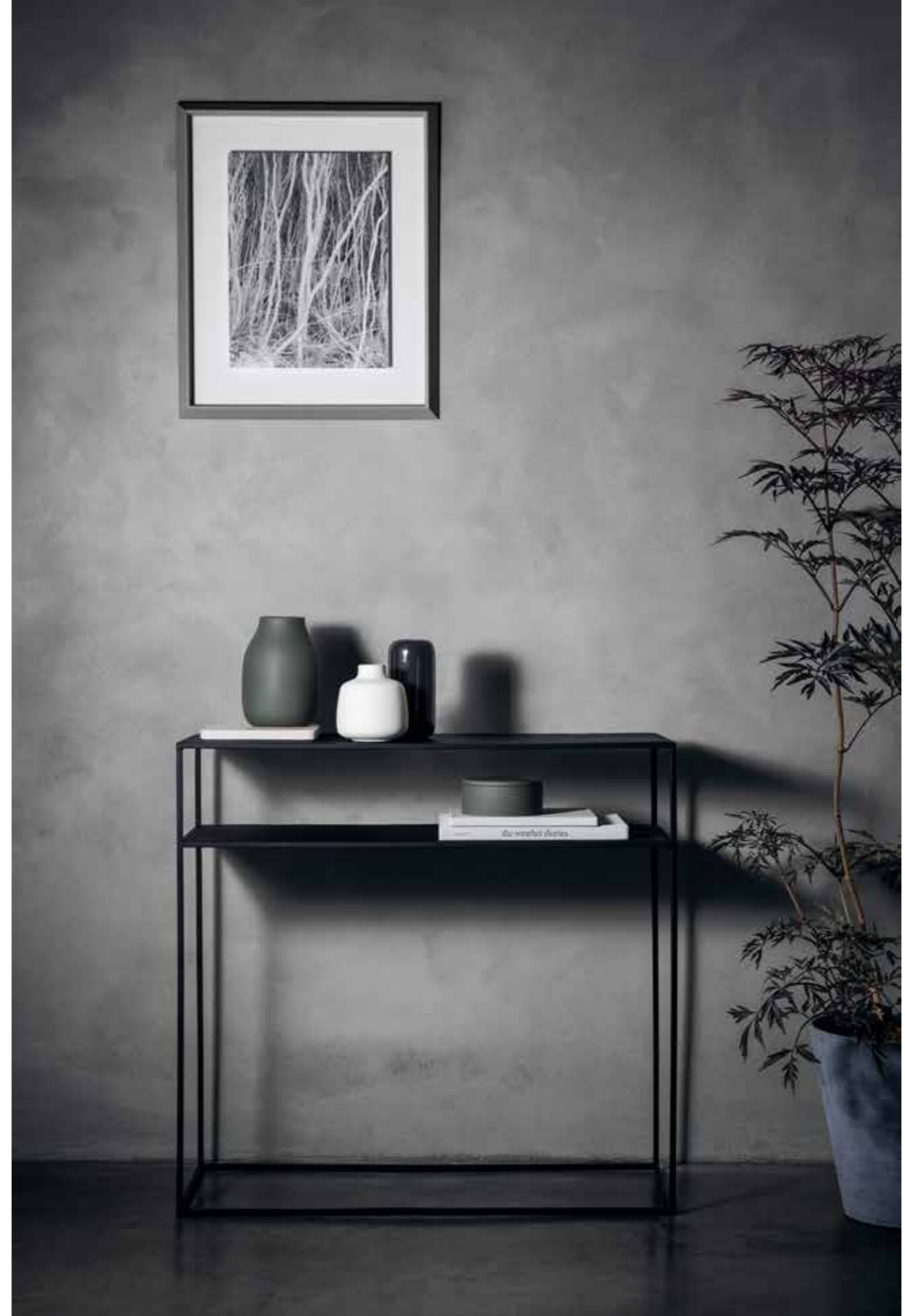
Fuado, Omeo, Gents, Basic & Epoca



Spirito, Borda, Basic & Mio



Vision & Nidea



Coluna, Fera, Colora, Rudea & Lily

Coluna, Bolea & Rudea





Planta



Cobo





Rudea & Carpo



Moon

The heritage

## The magic of steel

Stainless steel is hard, relentless, and cold, yet it can be shaped into organic silhouettes that speak the language of feminine softness, sophistication, and grace. The magical properties of the age-old material are fascinating in their contradictory nature, and this has attracted artists and designers alike throughout the history of arts and crafts.

Stainless steel has been an important material for blomus since its foundation, and it continues to play a fundamental part in the success of the brand. The collection of steel items consists of a series of beautifully shaped objects that please the eye and are an indispensable part of the modern home. Those are the design classics that have become the essence of blomus in Germany and beyond.

Das Erbe

## Die Magie des Edelstahls

Edelstahl ist hart, unnachgiebig und kalt, lässt sich aber dennoch in organische Silhouetten formen, die die Sprache femininer Sanftheit, Raffinesse und Anmut sprechen. Seit Anbeginn der Kunst- und Handwerksgeschichte faszinieren die magischen Eigenschaften dieses uralten Materials in ihrer widersprüchlichen Art Künstler und Designer gleichermaßen.

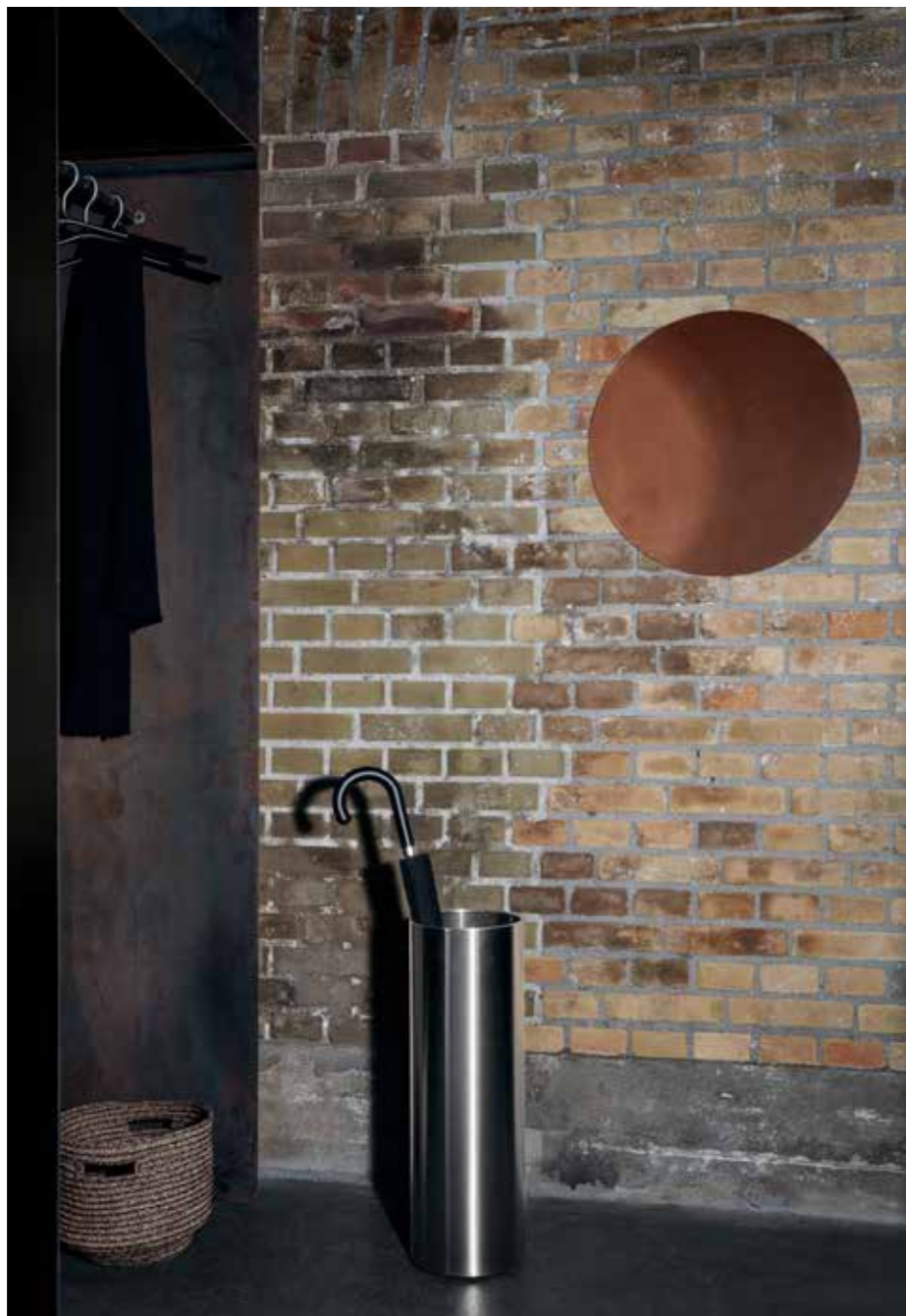
Schon seit der Unternehmensgründung ist Edelstahl für blomus ein wichtiges Material, das nach wie vor wesentlich zu unserem Erfolg beiträgt. Die Kollektion der Edelstahlartikel besteht aus einer ganzen Reihe von Objekten in attraktivem Design, die nicht durch ihre Schönheit bestechen, sondern auch in keinem modernen Heim fehlen dürfen. Diese Designklassiker stehen für die Marke blomus – in Deutschland und weit über die Landesgrenzen hinaus.



Planto



Mio & Basic line



Cobra, Casa, Vision & Toios



Basic, Borda, Easy & Callista

The tableware collection

## The simple pleasures of a well served meal

The ideal tableware is functional for every occasion, easy to use morning, noon, and night, and beautifully shaped yet humble enough to act as the discreet backdrop to the perfectly arranged meal. The new tableware collection designed by Nina Thöming at Flöz Design for blomus is exactly all that – and then some. The stoneware plates, bowls, and mugs are all stackable in order to keep your cupboards and shelves neatly organized, and the full range comes in three tastefully matching colours. Choose between mirage grey, agave green, and a soft moonbeam white – and start setting the table with your own unique colour combinations.

Das Tafelservice

## Die stillen Freuden eines schön gedeckten Tisches

Ein ideales Tafelservice eignet sich für jede Gelegenheit, sei es morgens, mittags oder abends. Durch seine vollendete und gleichzeitig unaufdringliche Form wirkt es als diskreter Hintergrund für eine perfekt arrangierte Mahlzeit. Das neue blomus Tafelservice, entworfen von Nina Thöming von Flöz Design, ist genau das – und noch viel mehr. Die Teller, Schalen und Becher aus Steingut, erhältlich in drei geschmackvoll aufeinander abgestimmten Farben, sind allesamt stapelbar, um den Platz in Schränken und Regalen sinnvoll zu nutzen. Wählen Sie zwischen Mirage Grey, Agave Green oder sanftem Moonbeam und gestalten Sie Ihren Tisch ganz nach Ihrem persönlichen Geschmack.



Mio, Acqua & Nero



Mio, Basic, Ono, Omeo, Bolea & Borda



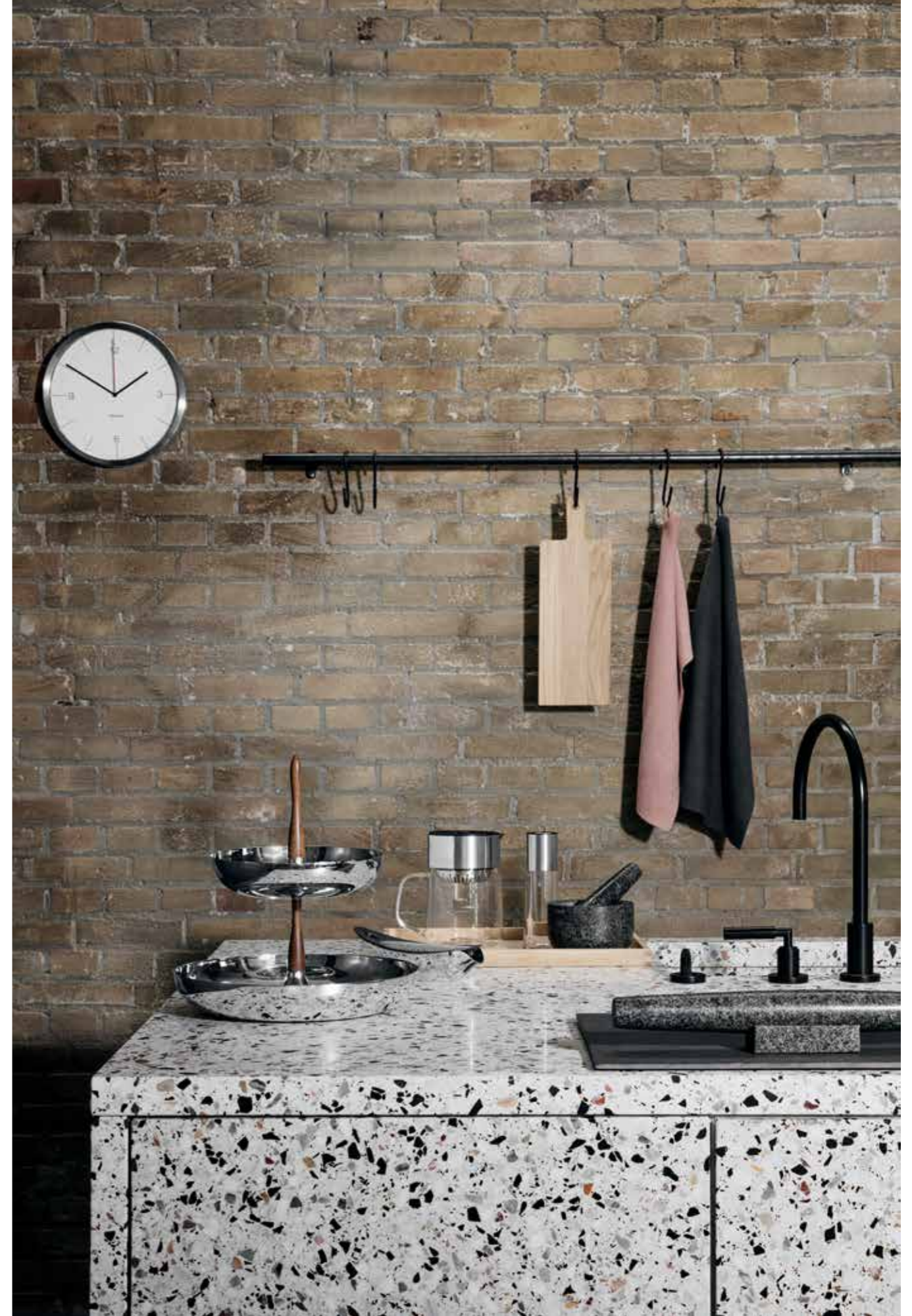
Graneo, Nero, Utilo & Wipe

Mio, Alpha, Nero, Utilo & Gusto





Alpha



Diola, Tea-Jane, Perea, Slate, Grano, Borda & Crono

Mio, Basic & Utilo



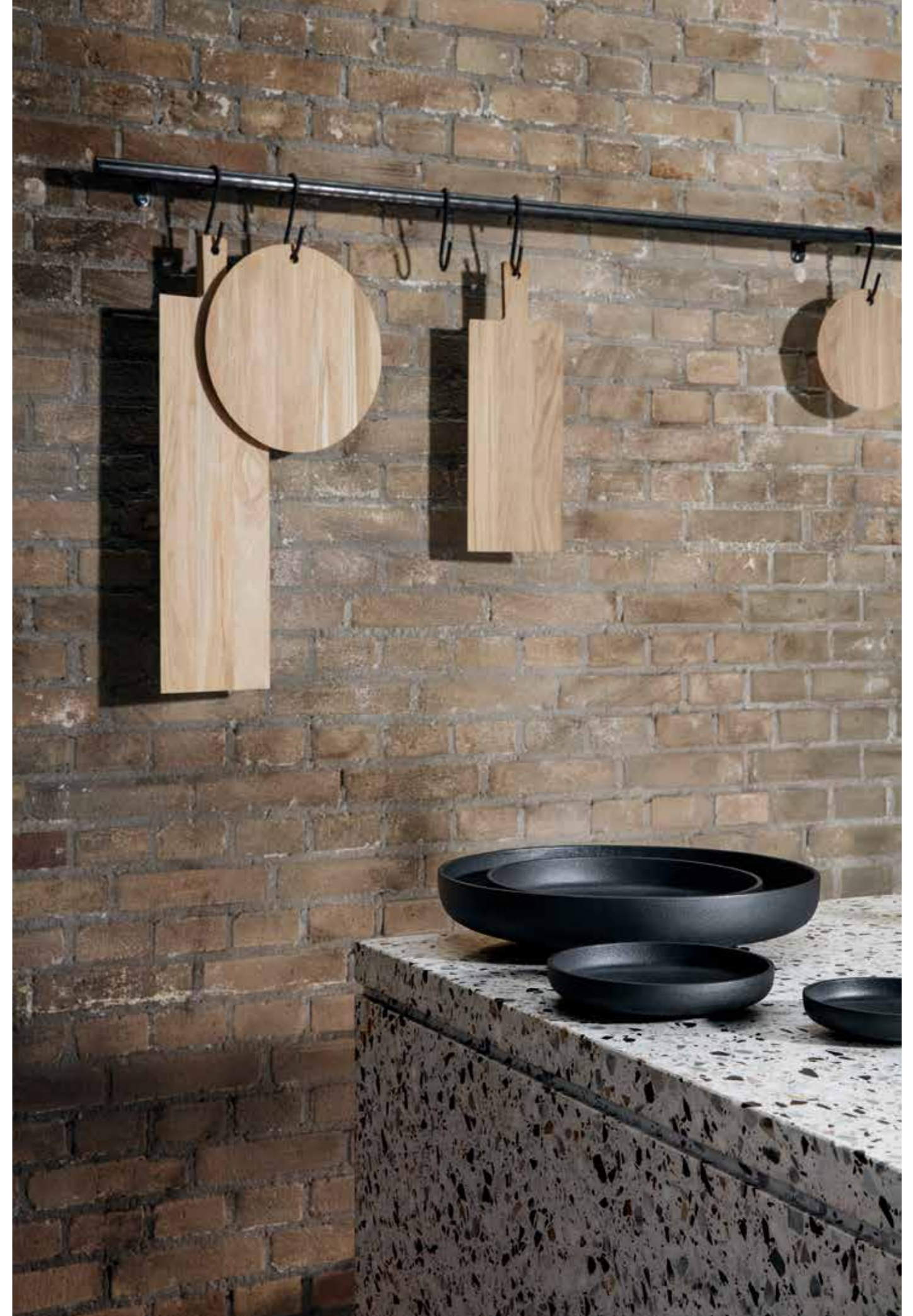


Mio, Basic & Splash



Omeo

Borda & Ono



The colours

## The shades of a new season

Colours speak to our feelings and often convey a certain mood or emotional response. We tend to feel unexplainably attracted to certain hues, and the concept of a favourite colour is known to every child. The colour range for the new blomus collection reflects an ambition to find a selection of tones that, apart from being immediately pleasing to the eye, tells the story of the core values of the brand – simplicity, functionality, and exquisite quality. The colours are strong enough to stand alone, yet blend effortlessly and bring out the very best in each other when combined. The range consisting of eleven colours in total includes a soft and dreamy moonbeam white, a withered rose, and a dusty agave green – all of course also the perfect choice in the company of the timeless and ever-elegant stainless steel.

Die Farben

## Die Nuancen der neuen Saison

Farben sprechen unsere Gefühle an und vermitteln oft eine gewisse Stimmung oder Emotion. Von bestimmten Farbtönen fühlen wir uns auf unerklärliche Weise angezogen, und eine Lieblingsfarbe hat schon jedes Kind. Die Farbpalette für die neue blomus Kollektion erhebt den Anspruch, Farben zu finden, die nicht nur das Auge erfreuen, sondern auch die Geschichte der zentralen Werte der Marke erzählen – schlichte Eleganz, Funktionalität und erstklassige Qualität. Die von uns ausgewählten Farben sind stets ausdrucksstark genug, um allein zu wirken, lassen sich aber auch mühelos kombinieren und bringen einander dabei oft zu höchster Geltung. Die Palette umfasst insgesamt elf Farben, unter anderem sanftes und traumhaftes Moonbeam, zartes Rosé und mattes Agave Green – alle natürlich in vollendeter Harmonie mit der zeitlosen Eleganz des Edelstahls.



Colora & Lily



Macchiato, Tea-Jane, Nero & Gusto



Oolong



Fraga



Planta & Fera



Loom, Match & Stripe

The linen collection

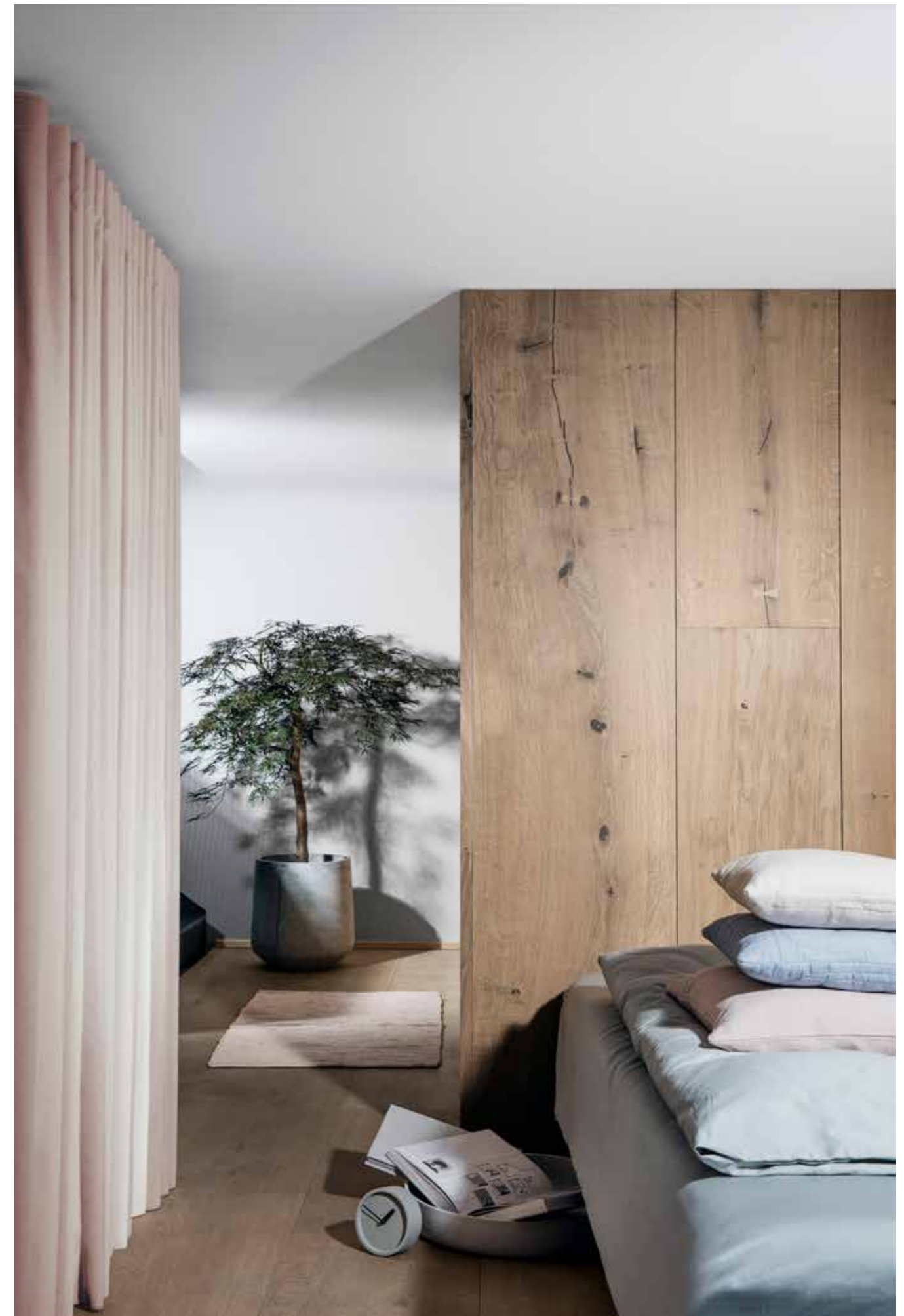
## Nature's little wonder

Irresistibly soft and sensuous yet extremely strong and resilient. Linen is one of nature's little wonders, and its many unique qualities makes it the perfect material for tablecloths and napkins that are loved dearly, used every day and washed often. From the flax plant, linen is a bast fiber, and known to be slightly crisper than cotton, the material becomes supple through handling. For the new collection, blomus has chosen only the very best pre-washed linen quality in order for the products to have a soft and immediately pleasing finish. The tablecloths and matching napkins are available in five colours that have been carefully selected to perfectly complement the blomus tableware range.

Die Leinenkollektion

## Ein kleines Wunder der Natur

Unwiderstehlich weich und sinnlich und dennoch extrem robust und strapazierfähig. Leinen ist eines der kleinen Wunder der Natur und eignet sich dank seiner vielen einzigartigen Eigenschaften perfekt für Tischdecken und Servietten, die innigst geliebt, jeden Tag gebraucht und oft gewaschen werden. Leinen, eine Bastfaser, wird aus der Flachspflanze gewonnen und ist etwas spröder als Baumwolle, wird aber in der Verarbeitung äußerst geschmeidig. Für die neue Kollektion hat blomus nur erstklassige vorgewaschene Leinenqualität für wunderbar weiche und gefällige Produkte ausgesucht. Die Tischdecken mit den dazu passenden Servietten sind in fünf sorgfältig ausgewählten Farben erhältlich, die perfekt mit dem blomus Tafelservice harmonieren.



Moon, Epoca, Planta, Stripe & Loom



Loom, Stripe & Shade



Piedra



Lineo



Mio, Nero, Utilo, Lineo, Fino & Fuado

The bathroom collection

All you need is wellbeing

Smooth shapes, perfectly rounded edges, and a soft rubber surface with a sophisticated silk matt finish. The new bathroom collection by blomus reflects a high regard for functionality; however, it also displays the brand's aesthetic vision of creating a calming and harmonious setting for your daily routines in the bathroom. Among other items, the range consists of a soap dispenser, a small tray, and a bathroom bin with a smart-close system, all available in five carefully selected colours ranging from dark magnet grey to a soft moonbeam white.

To complete the series of products designed by Nina Thöming at Flöz Design, blomus also introduces an exclusive line of matching towels in a rich and luxurious waffle weave as well as a modern, stone-washed terry cloth with a lavish tangibility that serves as a beautiful addition to the usual bathroom accessories.

Die Badezimmerkollektion

Wohlfühl ist alles

Sanfte Formen, perfekt abgerundete Kanten und eine weiche Gummioberfläche mit erlesenem Seidenmatt-Finish. Die neue Badezimmerkollektion von blomus ist überaus funktional, spiegelt aber gleichzeitig die ästhetische Vision der Marke wider und schafft einen beruhigenden und harmonischen Rahmen für Ihre alltägliche Badroutine. Unter anderem gehören ein Seifenspender, eine kleine Ablage und ein Badabfallbehälter mit Smart-Close-Funktion zu der Serie, die in fünf sorgfältig ausgewählten Farben von dunklem Magnet Grey bis zu sanftem Moonbeam erhältlich ist.

Zur Vervollständigung der von Nina Thöming von Flöz Design gestalteten Produktserie präsentiert blomus als Ergänzung zwei exklusive, perfekt dazu passende Handtuchlinien: Flauschig, vorgewaschene Waffelpiquéhandtücher sowie Frotteetücher mit garantiertem Wohlfühleffekt in moderner denimwashed-Optik.



Sono, Borda, Omeo, Menoto, Relax, Lido & Caro



Sono, Fraga & Caro



Sono & Caro



Caro, Colora & Fraga



Sono, Borda & Fuado

Uno, Omeo & Caro





Caro & Lido



Sono



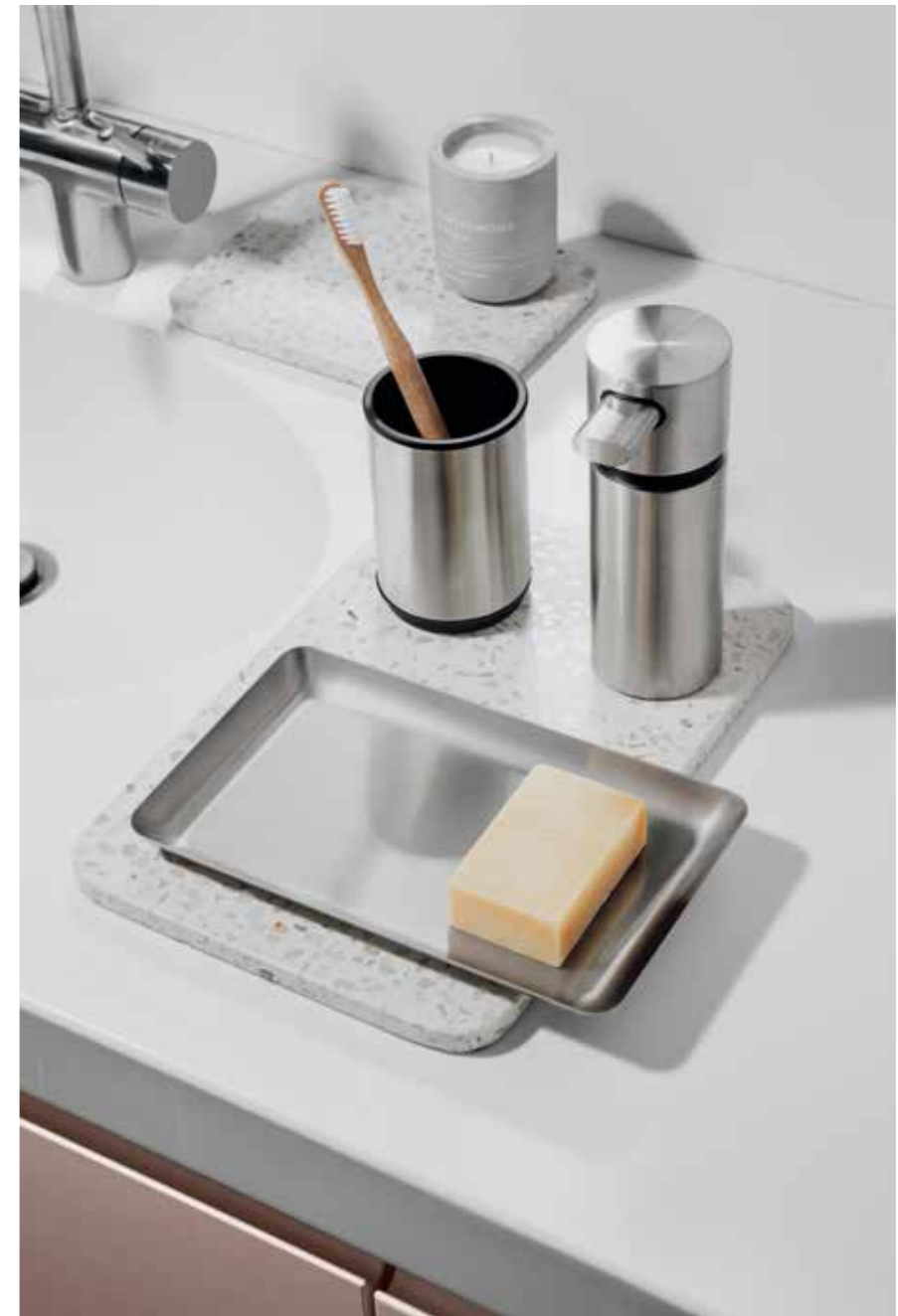
Muto, Caro, Areo, Ara, Uno, Fraga, Omeo & Lido



Menoto, Lido, Caro & Tubo



Nexio, Caro, Lido & Ara



Basic, Areo, Uno, Fraga & Omeo

The candlestick collection

Light up!

The geometric shape is strikingly simple, yet the clever construction of the new candlestick designed by Copenhagen-based Justyna Poplawska for blomus makes the item stand out as a playful object brought to life when used. A circular marble or terrazzo base with a narrow steel handle, the silhouette bears an understated resemblance of the archetypical chamber candlestick, but placed together in pairs of two, this contemporary version will offer a variety of individual compositions due to the slight difference in the height of the base. Please welcome a new modern classic.

Die Kerzenhalter

Licht an!

Die geometrische Form ist auffallend schlicht, aber die intelligente Konstruktion des neuen Kerzenhalters, den Justyna Poplawska aus Kopenhagen für blomus entworfen hat, erweckt den Artikel im Gebrauch spielerisch zum Leben. Ein runder Marmor- oder Terrazzosockel mit schmalen Stahlgriff erinnert in der Silhouette dezent an einen antiken Kerzenleuchter für Schlafgemächer. In der Zweierkombination bietet diese moderne Version allerdings eine Vielzahl individueller Inszenierungen aufgrund der leicht unterschiedlichen Sockelhöhe. Erleben Sie einen neuen modernen Klassiker.



Castea & Planta



Castea



Castea & Coluna



Nero, Canneto, Madra & Spirit



Coluna & Fiesta



Ray



Piedra, Moon & Colora



Luna & Fuoco



Luna, Fuoco & Lumino



Orchos

The location

## Modernity revisited

To complete the vision of the perfect home for an international interior brand, blomus chose a modern residential building in the Islands Brygge harbour-side district of Copenhagen for the presentation of its Spring Summer 2018 collection.

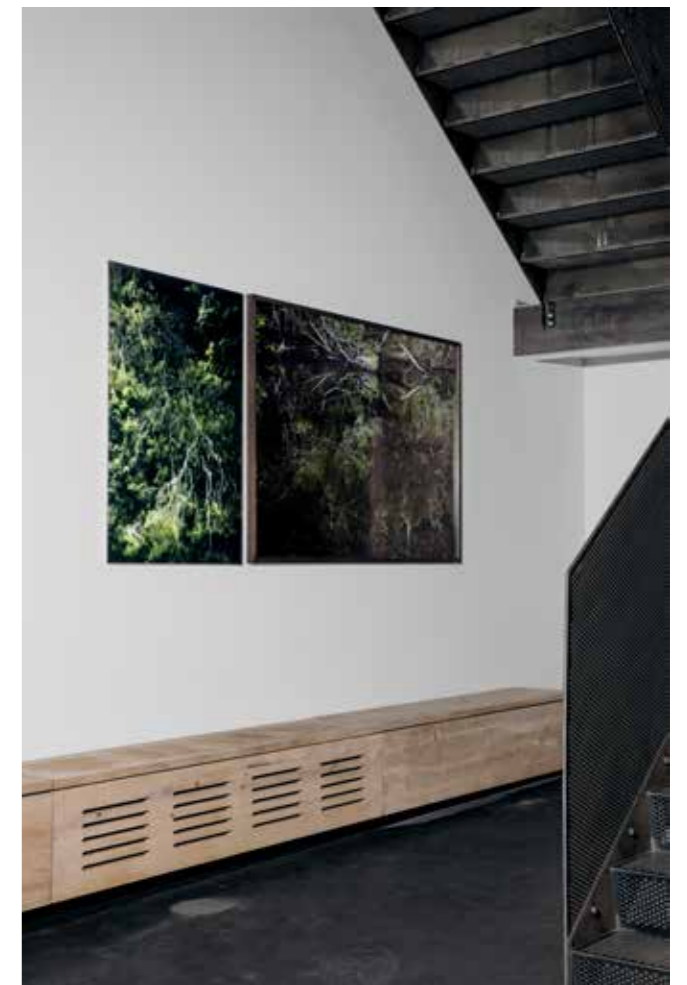
The guiding inspiration for the house designed by local architect David Thulstrup and built in 2015 comes from old-fashioned warehouses and factories with their naked brick facades and blackened steel frames. A glass-walled atrium is placed in the centre of the building volume and floods all three floors of the residence with natural light. The atrium contains expanses of dark mirror panelling creating an enhanced lighting effect and the appearance of a far larger internal space, and various carefully chosen plants and a small tree have been planted to emulate the natural Scandinavian woodland.

Die Location

## Im Zeichen der Moderne

Für die Präsentation der Frühjahr-Sommer-Kollektion 2018 wählte blomus ein modernes Wohngebäude in Kopenhagens Hafenviertel Islands Brygge – ein idealer und visionärer Ort für die Präsentation einer internationalen Marke für Innendesign.

Das 2015 errichtete Bauwerk, entworfen von dem lokalen Architekten David Thulstrup, ist durchgängig von alten Lagerhallen und Fabrikgebäuden mit nackten Ziegelfassaden und geschwärzten Stahlträgern inspiriert. In der Mitte des Hauses befindet sich ein Atrium mit Glaswänden, das alle drei Stockwerke mit natürlichem Licht durchflutet. Dunkle Spiegelflächen schaffen einen verstärkten Lichteffekt und lassen das Innere des Gebäudes deutlich größer wirken. Diverse mit Bedacht ausgewählte Pflanzen und ein kleiner Baum vermitteln den natürlichen Eindruck skandinavischer Wälder.



Creative Director  
Charlotte Thorhauge Bech

Photographer  
Line Thit Klein

Stylist  
Marie Monrad Graunbøl

Graphic Designer  
Mintstudio

blomus GmbH  
P.O. Box 1701  
59844 Sundern  
Germany

Phone +49 (0) 2933 831-0  
Fax (international order) +49 (0) 2933 831-195  
Fax (national order) +49 (0) 2933 831-201

blomus Copenhagen office  
Nomad Workspace  
Blegdamsvej 6  
2200 Copenhagen  
Denmark

info@blomus.com  
blomus.com



